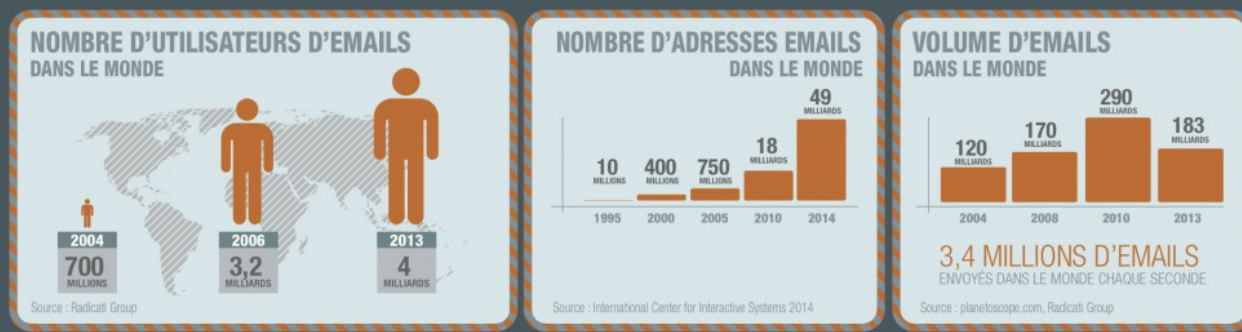


# 2004 - 2014 : 10 ANS DE SPAM



## L'évolution du Spam sur 10 ans

[Vade Retro](#) publie une infographie sur le spam et son évolution sur les 10 dernières années.

Le spam est le côté sombre de l'email, mais quel intérêt pour les émetteurs.

Certes son volume global a baissé mais il reste néanmoins bien présent.

Vade Retro, société française spécialisée dans le développement et la distribution de solutions pour la protection et la classification intelligente de la messagerie électronique nous donne quelques données sur l'évolution du spam sur ces 10 dernières années.

## L'évolution du Spam sur 10 ans

### – Des chiffres sur le nombre d'emails

en 2004, il y avait 700 millions d'utilisateurs d'emails dans le monde, en 2014 ce nombre est de 4 milliards

en 2005, il y avait 750 millions d'adresses emails dans le

monde, en 2014, ce nombre est de 49 milliards.

en 2014, il y a 3,4 millions d'emails envoyés chaque seconde dans le monde.

## – L'évolution du spam

35 spams par jours par personne

en 2004, 55% des mails étaient des spams. En 2010, le taux était de 89% et en 2013, il est de 65%.

## – Le coût du spam

3 millions de dollars par an pour une entreprise de plus de 1 000 employés

20 milliards de dollars consacrés à la lutte contre le spam

1 milliard de manque à gagner pour les entreprises

38 000 € par an pour une PME de 100 salariés

## – L'ère du Phishing ciblé

5 techniques de phishing : l'abus de confiance – fausse loterie – mise à jour de données – harponnage sentimental – usurpation d'identité

20 000 victimes par an en France

4 secteurs les plus touchés : services de paiement – banque – commerce – FAI – autres

## – Composition du flux d'email

70% de spam

15% d'emails prioritaires

14% de Graymail

1% de virus

## – Le Graymail

Le graymail est composé des alertes des réseaux sociaux, des publicités et newsletters.

Dans une boîte de réception personnelle après un filtre anti-spam standard, la composition des mails reçus est la suivante : 25% sont interpersonnels et légitimes, 62% sont des newsletters et des messages marketing, 13% sont des notifications de réseaux sociaux.

Dans une boîte de réception professionnelle après un filtre anti-spam standard, la composition des mails reçus est la suivante : 51% sont prioritaires, 44% sont des graymails, 5% sont des notifications de réseaux sociaux.

l'impact du graymail sur la productivité :

16 minutes pour se reconcentrer après avoir consulté sa messagerie

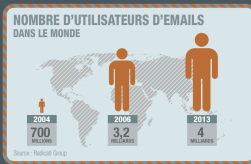
90% des employés consultent leur boîte email de manière compulsives

25% de baisse de la productivité

10 points de QI en moins lorsqu'on consulte fréquemment sa boîte email

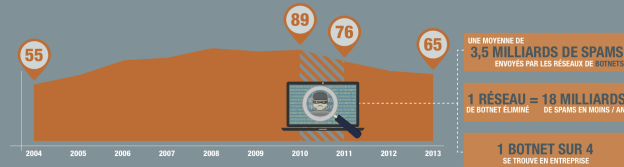
36 consultations des emails par heure.

# 2004 - 2014 : 10 ANS DE SPAM



## LE SPAM FAIT TOUJOURS RECETTE

ÉVOLUTION DU VOLUME DE SPAMS EN FRANCE (EN %)



### LE COÛT DU SPAM



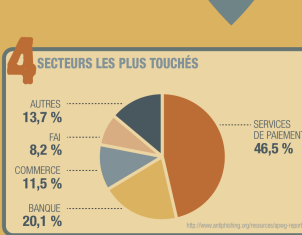
## BIENVENUE DANS L'ÈRE DU PHISHING CIBLÉ

### 5 TECHNIQUES DE PHISHING

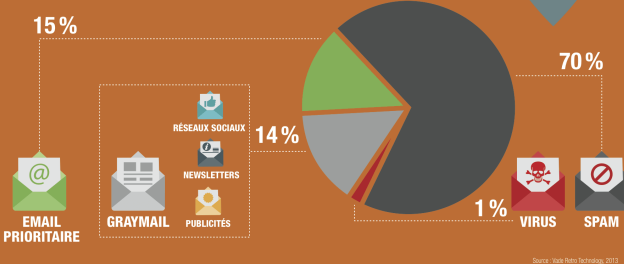
- ABUS DE CONFIANCE
- FAUSSE LOTERIE
- MISE À JOUR DE DONNÉES
- HARPONNAGE SENTIMENTAL
- USURPATION D'IDENTITÉ

POUR NE PAS ÊTRE VICTIME, NE RÉPONDRE PAS À DES SOLICITATIONS DE MISE À JOUR DE DONNÉES, À MOINS D'ÊTRE EN POSSESSION D'UN COMPTE.

Source : Phishing



## COMPOSITION DU FLUX EMAIL

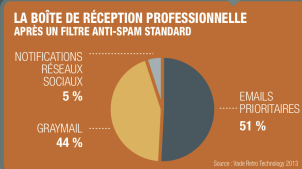


## LE GRAYMAIL, LA PARTIE IMMERGÉE DE L'ICEBERG

### LA BOÎTE DE RÉCEPTION PERSONNELLE APRÈS UN FILTRE ANTI-SPAM STANDARD

- 25% DES EMAILS SONT INTERPERSONNELS ET LÉGITIMES
- 62% DES EMAILS SONT DES NEWSLETTERS ET DES MESSAGES MARKETING
- 13% DES EMAILS SONT DES NOTIFICATIONS DE RÉSEAUX SOCIAUX

Source : Live Your Email 2010



## IMPACT DU GRAYMAIL SUR LA PRODUCTIVITÉ

- 16 MINUTES POUR SE RECONCENTRER APRÈS AVOIR CONSULTÉ SA MESSAGERIE
  - 10 POINTS DE QI EN MOINS LORSQUE L'ON CONSULTE FRÉQUEMMENT SA BOÎTE MAIL
  - 90% DES EMPLOYÉS CONSULTENT LEUR BOÎTE EMAIL DE MANIÈRE COMPULSIVE
  - 36 CONSULTATIONS DES EMAILS PAR HEURE
  - 25% DE BAISSÉ DE LA PRODUCTIVITÉ
- Source : McKinsey Global Institute, Eric Debray