



# L'email en France, le chou chou

L'email a été créé en 1971, et depuis cette date, sa mort est régulièrement annoncée.

Remplacé par les réseaux sociaux, déprécié à cause du spam, etc, des raisons de son inefficacité sont régulièrement annoncées.

Et pourtant l'email reste un outils très apprécié et très utilisé par les français.

Tout internaute possède un email, pas forcément un compte sur un réseau social (à relire également notre infographie : [Pourquoi faire de l' emailing](#)).

Zebaz Smart Data a réalisé une étude sur l'appréciation de l'email en France.

## L'email en France

### L'email, le chou chou des français

– 82% des répondants le jugent irremplaçable

- 52% des français plus addict à l'email qu'aux réseaux sociaux
- 18% estiment qu'il est remplaçable par d'autres moyens de communication, tel que le chat ou les réseaux sociaux.

## **L'email est surtout consulté au bureau**

- 72% des répondants le consultent au bureau, 14% au réveil, 8% à la maison, 3% dans les transports

## **Près de la moitié de la journée de travail est consacrée aux emails**

- 64% le consultent plusieurs fois dans la journée.
- 27% le consultent environ 1 fois par heure
- 44% y passent environ 1 heure par jour, 36% plus de 3 heures.

## **L'email est lu de manière sélective**

- Près de la moitié des emails reçus ne sont pas lu car pour 78% des répondants « c'est un email publicitaire sans objet clair » et pour 9% « je ne connais pas l'expéditeur ».

## **L'email est avant tout un vecteur d'information**

- 47% estiment que le principal usage utile de l'email est s'informer.

## **L'email est toujours principalement lu sur un ordinateur**

- L'email est lu à 90% sur un ordinateur, 65% sur un téléphone portable, 10% sur une tablette, 1% sur une montre connecté.

Si vous souhaitez en savoir plus sur l'email et son utilisation en emailing, mon livre « [Emailing](#) », paru aux

éditions ENI, est toujours disponible.

# Les Français accros à leurs emails !

UNE CONSULTATION FRÉNÉTIQUE...

## L'EMAIL : LE CHOUCHOU DES FRANÇAIS !



**82%** des répondants le jugent **IRREMPLAÇABLE**  
**18%** Remplaçable par d'autres moyens de communication tels que le Chat ou les Réseaux Sociaux.

**52%** DES FRANÇAIS PLUS ADDICTS À L'EMAIL QU'ÀUX RESEAUX SOCIAUX

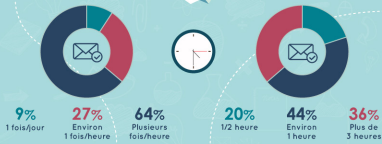
## UNE CONSULTATION SURTOUT AU BUREAU

Moments privilégiés pour la consultation



## PRÈS DE LA MOITIÉ DE LA JOURNÉE DE TRAVAIL CONSACRÉE AUX EMAILS !

Fréquence Temps passé par jour



## ... MAIS UNE LECTURE SÉLECTIVE

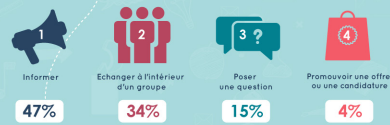
## PRÈS DE LA MOITIÉ DES EMAILS REÇUS NE SONT PAS LUS

## POURQUOI ?



## L'EMAIL EST AVANT TOUT UN VECTEUR D'INFORMATION

Principaux usages jugés utiles



## DES SUPPORTS DE CONSULTATION TRADITIONNELS

### L'ORDINATEUR RESTE PRÉDOMINANT



Nouvelle enquête par email menée par Zebaz Smart Data en octobre 2015 auprès d'un panel de 2 764 répondants.