

Watchm@il

Edition 2014

L'observatoire de l'emailing BtoB

© 2015 - Histoire d'Adresses



Le
CHIFFRE CLÉ

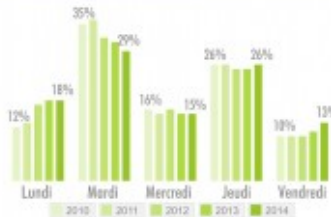
28%

des professionnels utilisent un terminal mobile (*) pour lire les emails.



(*) smartphone ou tablette

QUAND LES EMAILS PROFESSIONNELS SONT-ILS ENVOYÉS ?



Le **MARDI** représente 29% des envois hebdomadaires en 2014 contre 35% en 2010. Les marketeurs n'ont pas hésité à changer leurs habitudes pour maintenir les performances des campagnes.



A QUELLE HEURE DE LA JOURNÉE SONT ENVOYÉS LES EMAILS ?

Les campagnes d'e-mailing sont routées de plus en plus tôt. En 2014, 42% des campagnes sont routées avant 10 heures contre 24% en 2010.



42% des campagnes avant 10 heures



QUELS SONT LES MOTS LES PLUS UTILISÉS DANS LES OBJETS ?

Palmarès des 50 mots les plus utilisés dans les objets en 2014



Quel est la longueur des objets ?



Quel est le poids des emails ?



DESCRIPTIF DU PANEL



110 annonceurs BtoB
2 000 campagnes observées/en
11 messages/jour

SECTEURS:

Informatique, Automobile, Banque/Assurance, Téléphonie, Formation, Fournisseurs de bureau, Services, Equipement, Édition/Presse, Juridique et Social

Source et traitement:
www.histoire-adresses.com

Pour nous, l'essentiel est le SENS que les DONNÉES prendront dans l'EFFICACITÉ de votre stratégie multicanale.

histoire
d'adresses
Laissez-vous guider

Observatoire de l' emailing BtoB

Emailing BtoB

[Histoire d'adresse](#), agence marketing spécialisée en BtoB, vient d'éditer une infographie sur des statistiques en emailing btob.

Ces données sont établies à partir de campagnes de 110 annonceurs BtoB, via 2 800 campagnes observées, 11 messages par jour.

- 28% des professionnels utilisent un terminal mobile pour lire les emails
- 29% des emails sont envoyés le mardi en 2014 contre 35% en 2010.
- Le mardi et le jeudi restent les jours favoris des annonceurs
- Les campagnes sont envoyées de plus en plus tôt. En 2014, 42% des campagnes sont routées avant 10h contre 24% en 2010.
- Les mots les plus utilisés dans les objets sont : Cadeaux, offres, prix, profiter, dernier, choix, nouveauté, commande
- Les objets ont augmenté en taille, ils sont passés de 49 caractères en 2013 à 55 caractères en 2014.
- Le poids des messages a également augmenté, passant de 41ko en 2013 à 45ko en 2014

Watchm@il

Edition 2014

L'observatoire de l'emailing BtoB

© 2015 - Histoire d'Adresses



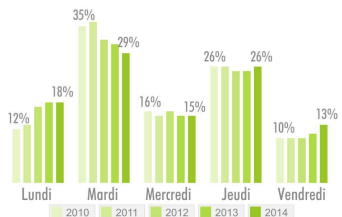
28%

des professionnels utilisent un terminal mobile (*) pour lire les emails.



(*) smartphone ou tablette

QUAND LES EMAILS PROFESSIONNELS SONT-ILS ENVOYÉS ?

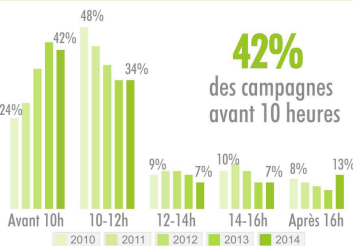


Le MARDI représente 29% des envois hebdomadaires en 2014 contre 35% en 2010. Les marketeurs n'ont pas hésité à changer leurs habitudes pour maintenir les performances des campagnes.



A QUELLE HEURE DE LA JOURNÉE SONT ENVOYÉS LES EMAILS ?

Les campagnes d'e-mailing sont routées de plus en plus tôt. En 2014, 42% des campagnes sont routées avant 10 heures contre 24% en 2010.



42% des campagnes avant 10 heures

QUELS SONT LES MOTS LES PLUS UTILISÉS DANS LES OBJETS ?

Palmarès des 50 mots les plus utilisés dans les objets en 2014



DESCRIPTIF DU PANEL



110 annonceurs BtoB
2 800 campagnes observées/an
11 messages/jour

SECTEURS:

Informatique, Automobile, Banque/Assurance, Téléphonie, Formation, Fournitures de bureau, Services, Equipements, Edition/Presse, Juridique et Social

Source et traitement:
www.histoire-adresses.com

Pour nous, l'essentiel est le SENS que les DONNÉES prendront dans l'EFFICACITÉ de votre stratégie multicanale.

